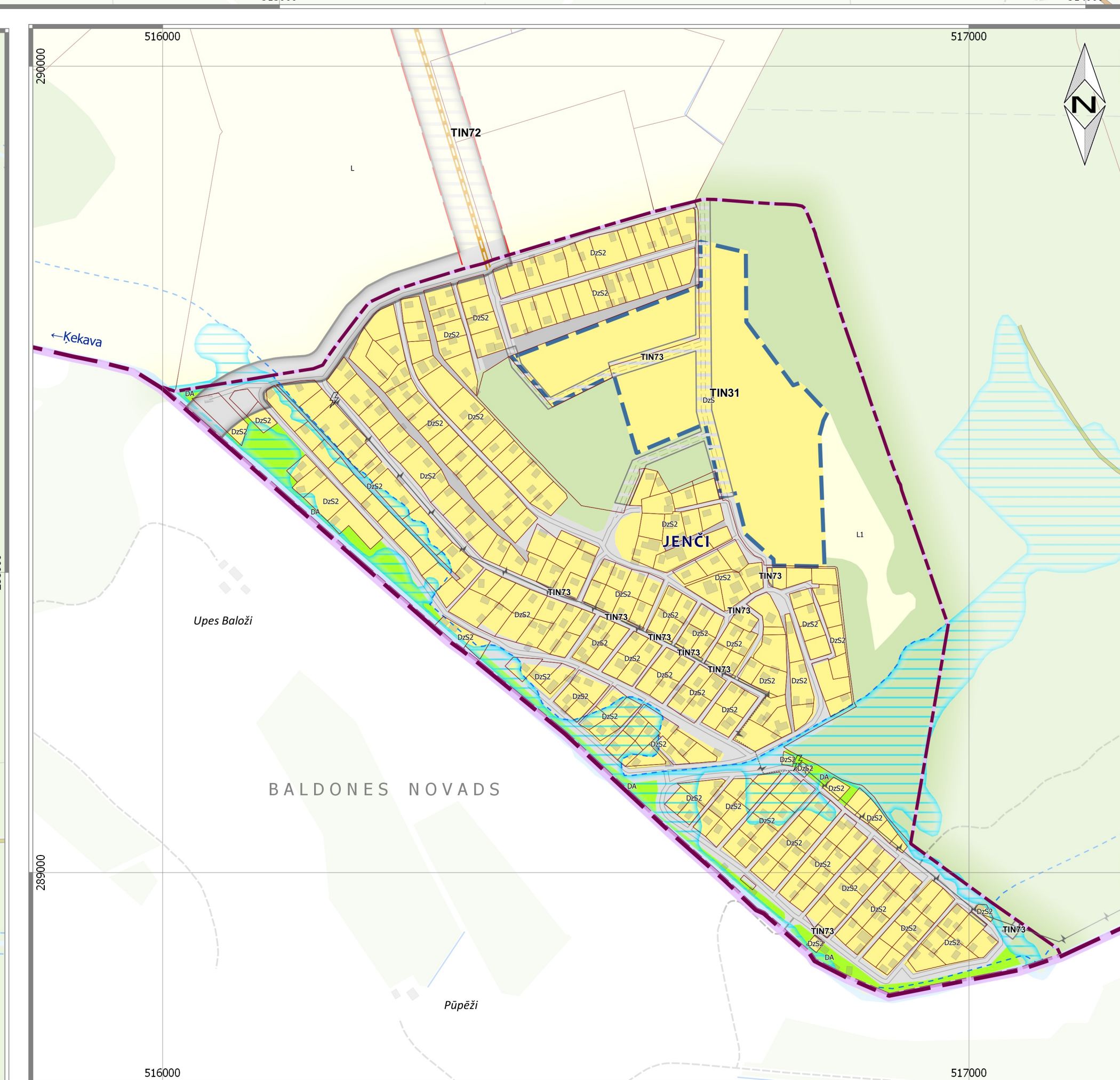
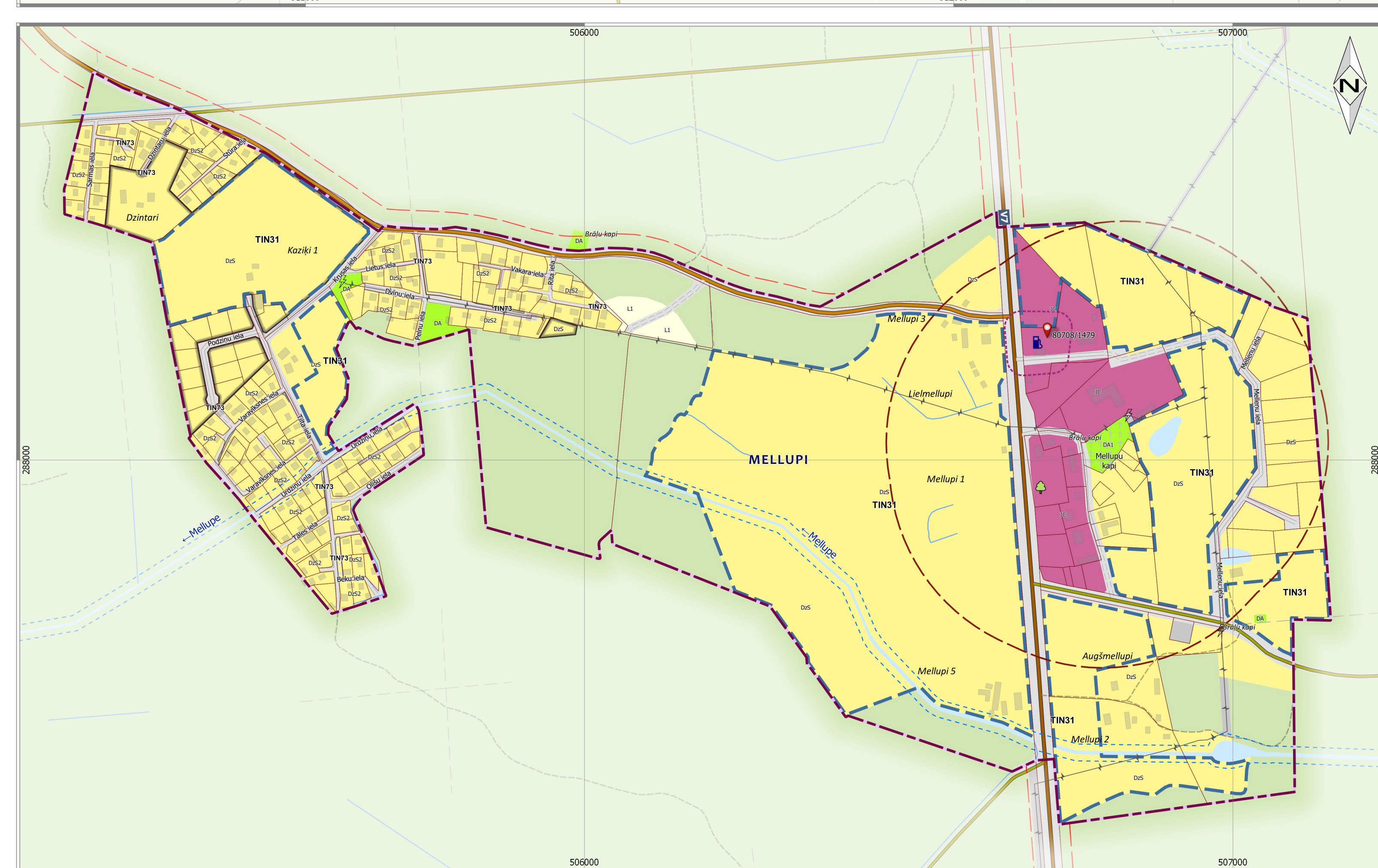
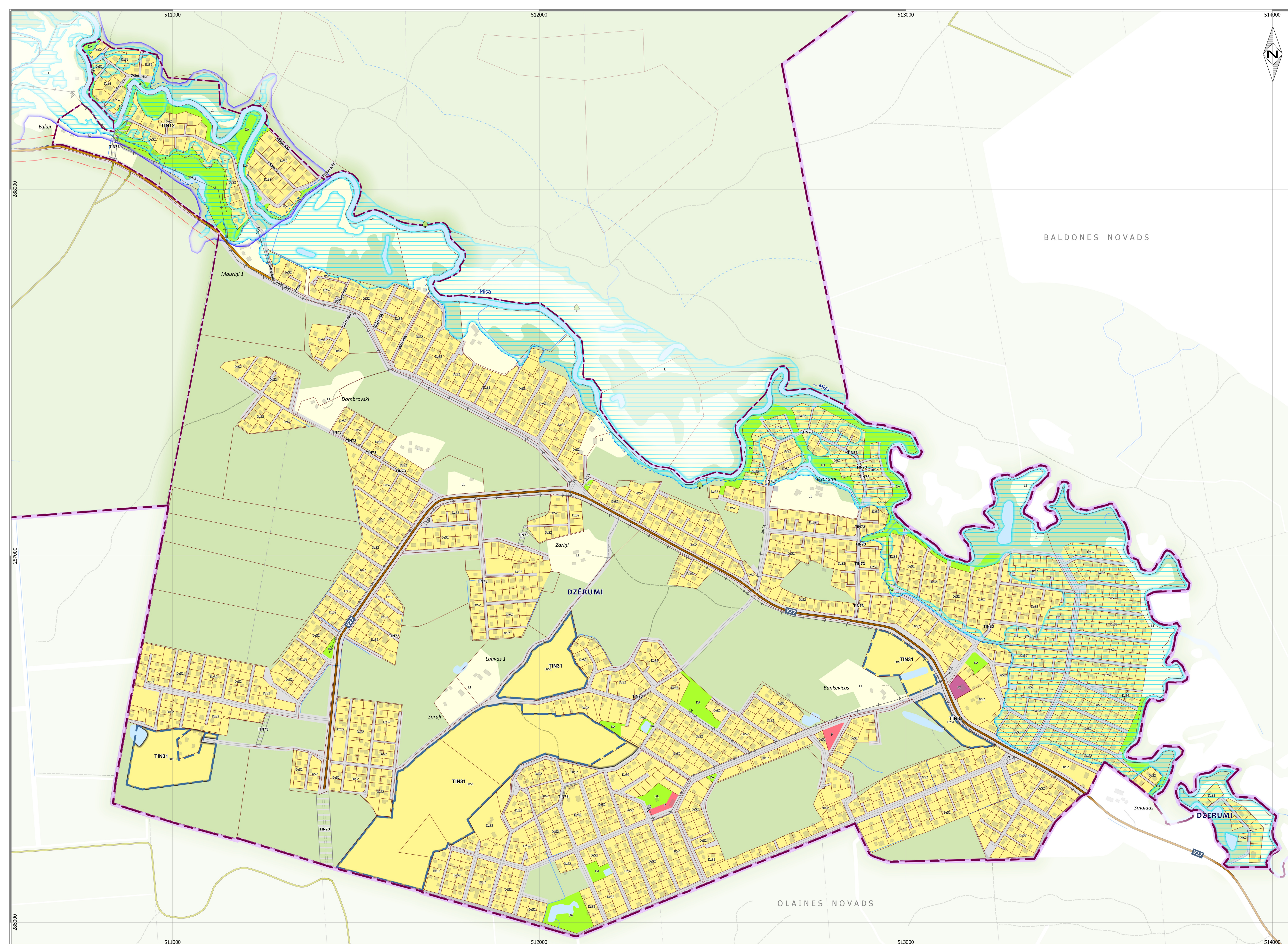
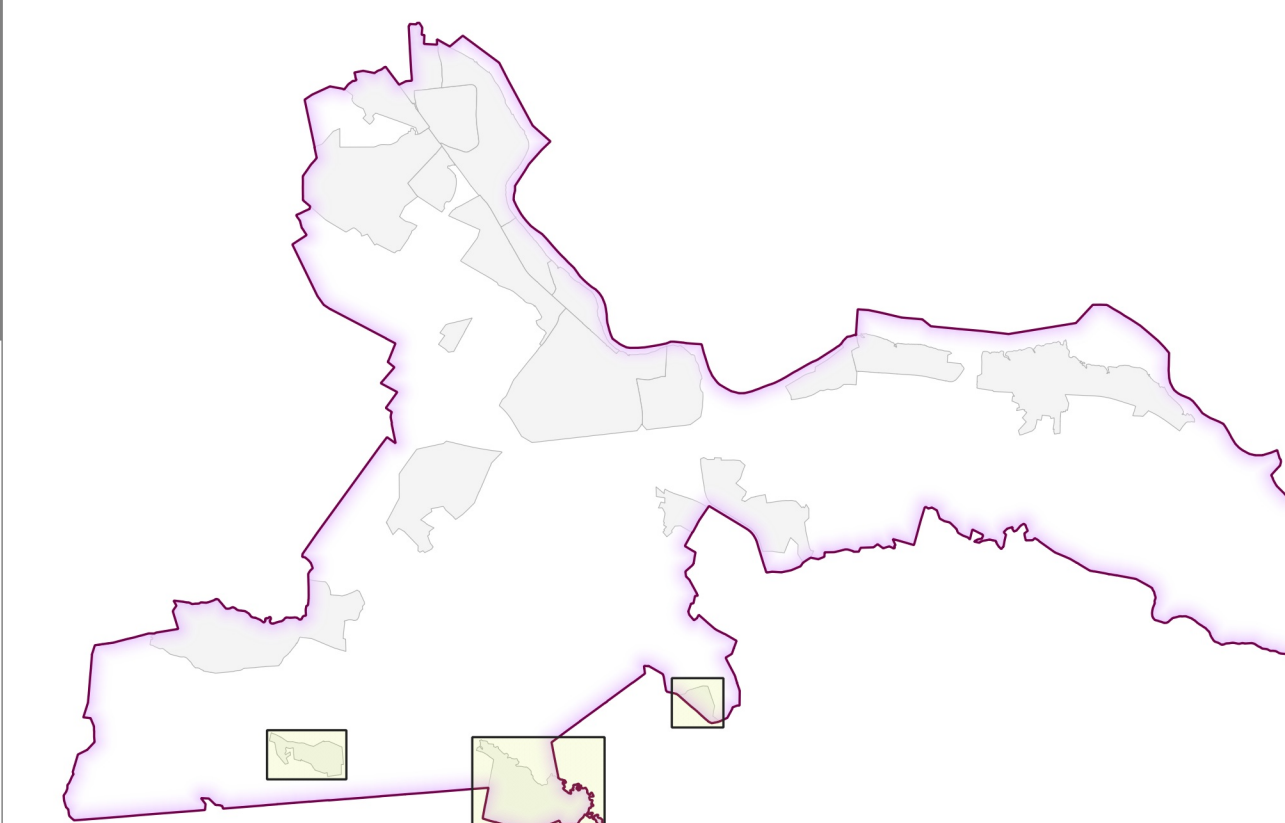


# ĶEKAVAS NOVADA TERITORIJAS PLĀNOJUMS

DZĒRUMI, MELLUPI, JENČI

0 100 200 300 m

Mērogs 1:5 000  
Mēroga noteiktība 1:10 000



## Apzīmējumi

- Aizsargājams koks (dēkoks)
- Degvielas uzpildes stacija
- Elektrisko tīklu sadalīšanas iekārta
- 20 kilovoltu elektrisko tīklu gaisvadu līnija
- 20 kilovoltu elektrisko tīklu kabelu līnija
- Valsts vietējais autoceļš
- Pašvaldības autoceļš
- Pašvaldības nodomnes autoceļš
- AS "Latvijas valsts meži" komersanta ceļš
- Jēla
- Pilsnīca iela
- Cits ceļš
- Grūvis, ūdenscece
- Ēka, būve
- Zemes vienības robeža
- Cema robeža
- Ķekavas novada robeža

## Funkcionālais zonējums

- Savrupmāju apbūves teritorija (DzS)
- Publiskās apbūves teritorija (P)
- Jauktās apbūves teritorija (JC)
- Tehniskās apbūves teritorija (TA)
- Transporta infrastruktūras teritorija (TR)
- Dabas un apstādījumu teritorija (DA)
- Mežu teritorija (M)
- Lauksaimniecības teritorija (L)
- Ūdeņu teritorija (Ū)
- Robeža starp funkcionālo zonu un tās apakšzonu vai starp apakšzonām

## Teritorijas ar īpašiem noteikumiem

- Mīsas upes plūdi riska teritorija (TIN12)
- Teritorija, kurai izstrādājams detālplānojums (TIN31)
- Saiksmes infrastruktūras objektu attīstībai nepieciešamā teritorija (TIN72)
- Pārspīlēto ielu un ceļu attīstības teritorija (TIN73)

## Apgrūtinājumi un aprobežojumi

- Virszemes ūdensobjektu aizsargosts
- Eksploatacijas aizsargosts gar autoceļiem
- Drošības aizsargosts ap naftas produktu un bīstamu ķīmisko vielu atbrāšanās vietām
- Sanitārā aizsargosts ap kapsēcēm
- Apgrūtinātā teritorija (10% apbūvdoma varbūtība)
- Kapsēta
- Piesārņota vieta

Izstrādāja	V. Uzvārds	Pasauks	Dzimis	Pasūtījums
Izstrādāja	J. Krūšānovskis		2019	ĶEKAVAS NOVADA TERITORIJAS PLĀNOJUMS
Projekta vadītāja	M. Kalvāne		2019	
Kartogrāfs	J. Skudra		2019	Ķekavas novada pašvaldība
Uzdeva Nr.	90-17-00016			Mērogs 1:5000
Lapas nosaukums	FUNKCIONĀLAIS ZONĒJUMS, APGRŪTINĀJUMI UN APROBEŽOJUMI			Lapa 12
Kartes dati: topogrāfiskais plāns M 1:10000 © Latvijas Ģeodēzijas informācijas aģentūra, 2017. - 2018.; Kadastera informācijas sistēmas dati © Valsts zemes dienests, 2019. Latvijas ģeodēzisko koordinātu sistēma (LKS-92 TM)				Lapas 12

